



Relacionamento Institucional

SEF-SC / CGDF



**GOVERNO
DE SANTA
CATARINA**

**SECRETARIA DE
ESTADO DA FAZENDA**

**Controladoria-Geral do
Distrito Federal**



Assessoria de Relações Institucionais - ARIN
Fevereiro/2019

≡ Perfil Institucional da SEF-SC

Corpo diretivo:

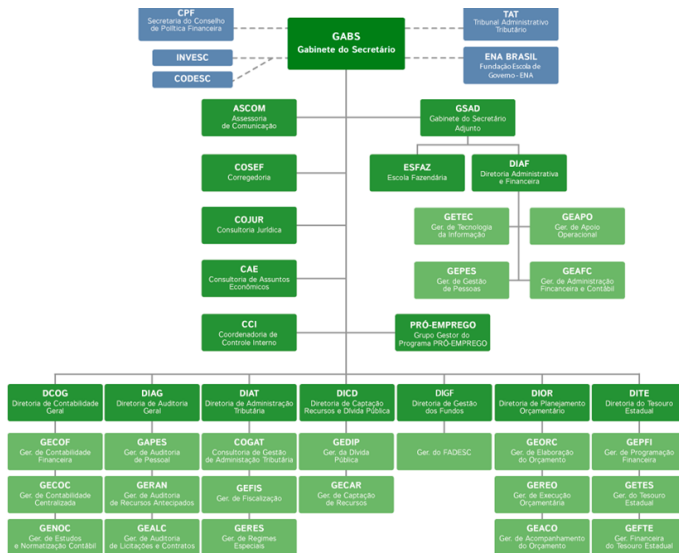
- ⇒ Secretário da Fazenda: Paulo Eli
- ⇒ Secretária-Adjunta da Fazenda: Michele Patricia Roncalio
- ⇒ Diretor de Auditoria Geral: Wanderlei Pereira das Neves

Contatos:

- ⇒ **Telefones:** (48) 3665-2501 / (48) 3664-572
- ⇒ **E-mail:** gabs@sef.sc.gov.br
- ⇒ **Endereço:** Rua Tenente Silveira, 60 - 2º andar - Centro - Florianópolis - SC CEP 88.010-300
- ⇒ Acesse os demais contatos - [clique aqui.](#)

ORGANOGRAMA SEF-SC

Clique na imagem para ampliar





A Secretaria da Fazenda é responsável pela arrecadação, fiscalização, pagamento, contabilização e controle dos recursos públicos estaduais, além da elaboração e execução do orçamento e gerenciamento da dívida pública .

Atualmente o Controle Interno do Estado de Santa Catarina está sob a responsabilidade de uma Coordenação desta secretaria, com as funções divididas em diretorias, conforme organograma na página anterior.

Entretanto, foi anunciado em dezembro/2018 que será criada a Controladoria-Geral do Estado de Santa Catarina nos moldes dos outros Estados da Federação. Veja a notícia, [clique aqui](#).

Funções

- Auditoria - [clique aqui](#)
- Transparência - [clique aqui](#)
- Canal apenas para denúncias relativas às práticas que caracterizam sonegação fiscal - [clique aqui](#)



Ouvidoria

A Ouvidoria -Geral é um órgão ligado à Secretaria de Estado da Administração do Estado, sendo essa Secretaria o órgão central do Sistema de Ouvidoria.

Os órgãos setoriais e seccionais são gabinetes dos dirigentes de órgãos e de entidades da administração direta e indireta, representados por servidor especialmente designado como Ouvidor por ato de seu titular, sem prejuízo de suas atribuições habituais.

Leia mais sobre as atribuições da Ouvidoria de SC - [clique aqui](#).

Para registro e acompanhamento de manifestações - [clique aqui](#).

Sistemas Informatizados

- * Sistema GEFIN / Portal de Gestão Estratégica das Finanças .
[Acesse aqui](#)
- * Sistema NFE / Nota Fiscal Eletrônica. [Acesse aqui](#)
- * Sistema PGPE / Portal do Gestor Público Estadual. [Acesse aqui](#)
- * Sistema SAT / Sistema de Administração Tributária. [Acesse aqui](#)
- * Sistema SC-Regularidade / Controle de Regularidade do Estado.
[Acesse aqui](#)
- * Sistema SDI / Sistema de Depósito Identificado. [Acesse aqui](#)
- * Sistema SICAP / Sistema de Captação de Recursos. [Acesse aqui](#)
- * Sistema SICOP / Sistema Integrado de Controle de Obras Públicas.
[Acesse aqui](#)
- * Sistema SIGEF / Sistema Integrado de Planejamento e Gestão Fiscal.
[Acesse aqui](#)
- * Sistema SIREN / Sistema de Caução. [Acesse aqui](#)



Manuais Operacionais

Normas e orientações a respeito do Sistema Administrativo de Controle Interno voltadas para o desempenho das atribuições dos responsáveis pelo controle interno - [Clique aqui](#)

Guias de Procedimentos Básicos de Controle Interno:

- Transferências - [Clique aqui.](#)
- Licitações e Contratos - [Clique aqui.](#)
- Gestão Patrimonial - [Clique aqui.](#)
- Gestão de Pessoas - [Clique aqui.](#)
- Despesas de Custeio - [Clique aqui.](#)

Guia de Atribuições - Unidades Setoriais e Seccionais de Controle Interno - versão 5 - [Clique aqui.](#)

Programas e Projetos de Referência

- Escola Fazendária. [Acesse aqui](#)
- Programa de Reestruturação e Ajuste Fiscal - PAF dos Estados. [Acesse aqui](#)
- Programa Pró-Emprego. [Acesse aqui](#)



Histórico

- ABRIL/2018 - Participaram da delegação do Conselho Nacional de Controle Interno - Conaci, que realizaram *benchmarking* sobre Modelo de Capacidade de Auditoria Interna (*Internal Audit Capability Model* - IA-CM) na Indonésia, junto com a CGDF, representada pela Controladora-Geral Adjunta, Liane Angoti, e pelo Assessor de Harmonização Central, Paulo Lemos.
- SETEMBRO/2017 - Acordo de Cooperação Técnica nº 01/2017 - Executores: Paulo Lemos e Maria Fernanda Cortes de Oliveira. Cerimônia de assinatura - [clique aqui](#)
- SETEMBRO/2017 - Participação da CGDF no seminário “Auditoria, Controle Interno e Gestão de Riscos – Melhores práticas para governança no setor público”, realizado pela Sef-SC. Matéria sobre o evento - [clique aqui](#).
- MAIO/2017 - Visita técnica da Sef-SC com objetivo de intercâmbio de boas práticas . Detalhamento da visita - [clique aqui](#).
- Contatos no Conaci:
 - DEZEMBRO/2016 - [clique aqui](#). NOVEMBRO/2010 - [clique aqui](#).
 - AGOSTO/2016 - [clique aqui](#).

Assessoria de Relações
Institucionais - ARIN

2108-3270 / 3277 / 3389
institucional@cg.df.gov.br

Controladoria-Geral

**GOVERNO DO
DISTRITO FEDERAL**

Elaborado por:

Cecília Souza da Fonseca

Juliana Cristaldo Louzada Moura do Nascimento

Kesia Carolina da Silva Santos

